

# LA GAZETTE MUNICIPALE

## Bulletin d'information



Mairie

Place de la Mairie

25360 NANCRAY

Tel : 03.81.55.21.66

Fax : 03.81.60.10.56

[contact@mairie-nancray25.fr](mailto:contact@mairie-nancray25.fr)

Décembre 2018

### L'édito du Maire

*Les élus se joignent au Maire Frédéric SALVI pour vous souhaiter de bonnes fêtes de fin d'année dans la paix et la joie de Noël.*



# Les échos du conseil municipal

Conseil du Jeudi 29 novembre 2018 :

Espace du Vaizot – modification du règlement intérieur et des tarifs – annule et remplace les délibérations 80-14, 10-15 et 28-15 : il apparaît que plusieurs points doivent évoluer : dispositifs pour lutter contre les nuisances sonores, adaptation des tarifs et mise en place d'une caution tri des déchets. 12 voix pour.

SALLE DES FÊTES DE L'ESPACE DU VAIZOT - TARIFS LOCATION  
PERIODE HIVER du 15 octobre au 30 avril  
DCM 55-18 du 29 novembre 2018

			HABITANT DE NANCRAY	HABITANT EXTERIEUR SECTEUR PLATEAU CAGB *	HABITANT EXTERIEUR	ASSOCIATION DE NANCRAY à partir de la 2eme location	ASSOCIATION EXTERIEURE	ASSOCIATION EXTERIEURE soirée à but caritatif
une journée	avec cuisine	location + charges	300 € + 150 € soit 450 €	460 € + 300 € soit 760 €	610 € + 300 € soit 910 €	185 € + 75 € soit 260 €	460 € + 300 € soit 760 €	0 € + 300 € soit 300 €
		caution dégradations	1 000 €	1 500 €	1 500 €	1 000 €	1 500 €	1 500 €
		caution tri	200 €	350 €	350 €	200 €	350 €	350 €
		caution ménage	200 €	350 €	350 €	200 €	350 €	350 €
	sans cuisine	location + charges	200 € + 150 € soit 350 €	360 € + 200 € soit 560 €	510 € + 200 € soit 710 €	125 € + 75 € soit 200 €	360 € + 200 € soit 560 €	0 € + 200 € soit 200 €
		caution dégradations	1 000 €	1 200 €	1 200 €	1 000 €	1 200 €	1 200 €
		caution tri	200 €	250 €	250 €	200 €	250 €	250 €
		caution ménage	200 €	250 €	250 €	200 €	250 €	250 €
week-end ou 2 jours	avec cuisine	location + charges	400 € + 300 € soit 700 €	610 € + 450 € soit 1 060 €	760 € + 450 € soit 1 210 €	235 € + 150 € soit 385 €	610 € + 450 € soit 1 060 €	0 € + 450 € soit 450 €
		caution dégradations	1 000 €	1 500 €	1 500 €	1 000 €	1 500 €	1 500 €
		caution tri	200 €	350 €	350 €	200 €	350 €	350 €
		caution ménage	200 €	350 €	350 €	200 €	350 €	350 €
	sans cuisine	location + charges	300 € + 300 € soit 600 €	460 € + 300 € soit 760 €	610 € + 300 € soit 910 €	175 € + 150 € soit 325 €	460 € + 300 € soit 760 €	0 € + 300 € soit 300 €
		caution dégradations	1 000 €	1 200 €	1 200 €	1 000 €	1 200 €	1 200 €
		caution tri	200 €	250 €	250 €	200 €	250 €	250 €
		caution ménage	200 €	250 €	250 €	200 €	250 €	250 €
Documents à fournir			* contrat signé * chèques * attestation assurance	* contrat signé * chèques * attestation assurance * pièce d'identité	* contrat signé * chèques * attestation assurance * pièce d'identité	* contrat signé * chèques * attestation assurance * pièce d'identité	* contrat signé * chèques * attestation assurance * pièce d'identité	* contrat signé * chèques * attestation assurance * pièce d'identité

\* Plateau CAGB : Arguel, Fontain, Gennes, Larnod, Mamirole, Morre, Montfaucon, La Chevillotte, Le Gratteris, La Veze, Pugey, Saône

PERIODE ETE du 1er mai au 14 octobre

			HABITANT DE NANCRAY	HABITANT EXTERIEUR SECTEUR PLATEAU CAGB *	HABITANT EXTERIEUR	ASSOCIATION DE NANCRAY à partir de la 2eme location	ASSOCIATION EXTERIEURE	ASSOCIATION EXTERIEURE soirée à but caritatif
une journée	avec cuisine	location + charges	300 € + 80 € soit 380 €	460 € + 150 € soit 610 €	610 € + 150 € soit 760 €	185 € + 40 € soit 225 €	460 € + 150 € soit 610 €	0 € + 150 € soit 150 €
		caution dégradations	1 000 €	1 500 €	1 500 €	1 000 €	1 500 €	1 500 €
		caution tri	200 €	350 €	350 €	200 €	350 €	350 €
		caution ménage	200 €	350 €	350 €	200 €	350 €	350 €
	sans cuisine	location + charges	200 € + 80 € soit 280 €	360 € + 100 € soit 460 €	510 € + 100 € soit 610 €	125 € + 40 € soit 165 €	360 € + 100 € soit 460 €	0 € + 100 € soit 100 €
		caution dégradations	1 000 €	1 200 €	1 200 €	1 000 €	1 200 €	1 200 €
		caution tri	200 €	250 €	250 €	200 €	250 €	250 €
		caution ménage	200 €	250 €	250 €	200 €	250 €	250 €
week-end ou 2 jours	avec cuisine	location + charges	400 € + 160 € soit 560 €	610 € + 250 € soit 860 €	760 € + 250 € soit 1 010 €	235 € + 80 € soit 315 €	610 € + 250 € soit 860 €	0 € + 250 € soit 250 €
		caution dégradations	1 000 €	1 500 €	1 500 €	1 000 €	1 500 €	1 500 €
		caution tri	200 €	350 €	350 €	200 €	350 €	350 €
		caution ménage	200 €	350 €	350 €	200 €	350 €	350 €
	sans cuisine	location + charges	300 € + 160 € soit 460 €	460 € + 180 € soit 640 €	610 € + 180 € soit 790 €	175 € + 80 € soit 205 €	460 € + 180 € soit 640 €	0 € + 180 € soit 180 €
		caution dégradations	1 000 €	1 200 €	1 200 €	1 000 €	1 200 €	1 200 €
		caution tri	200 €	250 €	250 €	200 €	250 €	250 €
		caution ménage	200 €	250 €	250 €	200 €	250 €	250 €

Location de vaisselle – mise en place de tarifs : il a été décidé de souscrire à l'achat de vaisselle et de la mettre en location. Cela nécessite la mise en place de tarifs de location, d'une caution et de tarifs de facturation pour la vaisselle perdue, cassée ou abîmée. 12 voix pour.

**TARIF LOCATION DE LA VAISSELLE et INVENTAIRE**

DCM 56- 18 du 29 novembre 2018

Pour 90 personnes	90 €
Pour 150 personnes	150 €
Pour 210 personnes	210 €
Pour 300 personnes	300 €

CAUTION demandée : 300 €

Tarif vaisselle en cas de casse ou manque

	Prix
Verre	1 €
Assiette	3 €
Couvert	1 €
Tasse	2 €
Corbeille pain	5 €
Broc eau	5 €
Légumier	10 €
Plat ovale	8 €



Travaux de voirie aux abords du cimetière – annule et remplace la délibération 48-17 : pour rappel, il s'agissait de créer un bateau et ajouter une surface d'enrobé permettant la continuité piétonnière depuis la rue des Pins au terminal du bus et refaire le cheminement longeant le cimetière et la départementale. La Dotation d'Equipement des Territoires Ruraux n'a pas été obtenue, l'entreprise initialement retenue à renoncer à l'exécution des devis et la prestation était minimale. Il est proposé de confier ces travaux à une autre entreprise avec une préparation plus importante et des bordures pour un montant de 18 790,00 € HT. 12 voix pour.

Budget principal : décision modificative n° 3 : 12 voix pour.

Actualisation de la convention Autorisation du Droit des Sols par avenant (tarifs) : 10 voix pour et 2 abstentions.

Indemnité de gardiennage de l'église communale : à ce titre, il est décidé de verser 479,86 € à Monsieur l'Abbé Joseph DEMEUSY. 12 voix pour.

Personnel communal – suppression et création d'un poste suite à inscription sur liste d'aptitude et actualisation du tableau des effectifs : il est proposé de créer un poste à temps complet de rédacteur principal de 2<sup>ème</sup> classe et de supprimer le poste à temps complet de rédacteur territorial. 12 voix pour.

Mise en place de l'indemnité forfaitaire pour travaux supplémentaires (IFTS) pour les agents relevant du cadre d'emplois des rédacteurs territoriaux : 12 voix pour.

Mise à disposition des emprunts, des biens et des subventions « eau », « assainissement » et « eaux pluviales » à la CAGB : 10 voix pour et 2 abstentions.

Etat d'assiettes et de coupes de bois 2019 : 12 voix pour. M. Frédéric SALVI, Norbert ANGUENOT et Jean SANCEY-RICHARD sont garants de la bonne exploitation des bois.

Participation à la mise en concurrence du centre de gestion pour le contrat d'assurance risques statutaires (« prévoyance » et « santé » du 01/01/2020 au 31/12/2025) : 12 voix pour.

Présents : Frédéric SALVI, Vincent FIETIER, Annette GIRARDCLOS, Nathalie LANTENOIS, Sylvie CATTET, Monique RAMEL, Jean SANCEY-RICHARD, Marie-Claude GAUTHEROT, Barbara KURTZMANN et François MOREL.

Excusés avec pouvoir : Norbert ANGUENOT et Daniel ROLET.

Excusée : Valérie GERENT.

Absents : Anouck PRETRE et Cédric ROBERT.



## La vie associative

✓ LE COMITE DES FETES



Le comité des fêtes de  
Nancray organise

ESPACE DU VAIZOT  
NANCRAY



# SALON DES DIMANCHE 24 MARS 2019 DONS CACHÉS

Pour faire connaître votre passion,  
INSCRIPTION au : 06 31 04 02 01 ou 07 82 29 26 06  
Date limite : 1er mars 2019

Tarif EXPOSANTS : 10 € les 2 m.



VISITEURS: entrée libre

Crêpes, sandwiches, boissons





### Les seniors + ont fait le plein en championnat d'automne

Les six équipes engagées ont terminé première de leur groupe, c'est exceptionnel.

Cerise sur le gâteau, deux d'entre elles sont **championnes de Bourgogne Franche Comté** et disputeront le **championnat de France** en janvier.

Bravo à toutes et à tous.

**Trophée PERRIER 2018:** le TLN termine **4ème** du 25 et 10<sup>ème</sup> Franc-Comtois



**Dames + 45 :** Nadine Marpoux, Elisabeth Hanriot, Nathalie Lapayre, Pascale Droz  
**Championnes de Bourgogne Franche-Comté**



**Messieurs + 35(1)** Cédric Myotte-Duquet, Nicolas Guillaume, Arnaud Schlosser, Leslie Demiliani  
**Champions de Bourgogne Franche-Comté**



**Dames +35 :** Emma Lagarde, Aline Mugnot Delphine Myotte-Duquet, Céline Demiliani



**Messieurs +35 (2):** Benoît Girard, Yan Reylé, Philippe Decroux, Stéphane Lassalle



**45 messieurs :** A gauche, Georges Robin, François Ortu, Laurent Piquard avec les joueurs de Dampierre/Salon



**65 Messieurs :** Patrick Marcel, Roger Guillaume, Jean-Jacques Valentini, Pierre Haissat

# ✓ LA DYNAMIQUE

La Dynamique  
1 Place de la Mairie  
25360 NANCRA Y  
03.81.63.04.28



Pour la saison 2018-19, notre association a enregistré 190 cartes d'adhésion (1 par famille) ce qui représente près de 250 personnes venant de Nancray, de la plupart des communes voisines du plateau, mais aussi de Fontain, Saint Juan, Valdahon et bien d'autres encore.

Tous ces adhérents de tout âges se répartissent dans les différentes activités proposées par notre équipe :

Activités gérées par notre Animatrice Virginie Franc, salariée de l'association depuis 18 ans maintenant:

- **Danse Moderne**, espace du Vaizot, 123 danseuses et un danseur, le mercredi après-midi et le vendredi soir.
- **Dessin enfants-ados**, salle de La Dynamique (Mairie), 11 participants le mercredi de 13h10 à 14h20.

Activités animées par des prestataires extérieurs :

- **Zumba et Renforcement Musculaire**, à l'espace du Vaizot, 43 participants animés par Yacine le mercredi entre 19h et 21h
- **Sophrologie**, salle de La Dynamique (Mairie) 13 participants, animée par Aurore Monti le vendredi de 18h à 20h.
- **Théâtre enfants, ados, adultes**, Salle René Tatu, 8 participants, animé par la comédienne Corinne Méraux le vendredi soir (en ce moment lancement d'une section enfants).
- **Gym Douce**, Espace du Vaizot, 32 participants le mardi de 18h30 à 19h30 animée par Mélanie Isabey

Activités animées par des bénévoles de l'association :

- **Échecs**, salle de La Dynamique (Mairie), 8 participants le lundi soir à partir de 20h15 animés par Samuel Baulier . Nous pourrions accueillir d'autres jeux de plateau à la rentrée prochaine, je pense aux Dames par exemple : avis aux amateurs.
- **Badminton à l'espace du Vaizot**, 8 participants animé par Franse Osthène le jeudi de 18h30 à 21h
- **Peinture à l'huile & acrylique**, salle de La Dynamique (Mairie), le mardi à partir de 20h30 animée par Michèle Cachot
- **Sortie raquette et marche de l'ascension**

Si des activités vous intéressent, pour les modalités d'inscription, n'hésitez-pas à consulter notre page Facebook [@LaDynamique.de.Nancray](https://www.facebook.com/LaDynamique.de.Nancray) il est encore possible de participer à certaines d'entre elles.

Pour l'année 2018-2019, nous nous associons au Téléthon se déroulant cette année à Naisey les Granges. Nous allons continuer à organiser un grand loto, ainsi qu'une soirée de l'association ouverte à tous. Nous projetons également de créer un site internet, et travaillons à l'élaboration d'un formulaire de réservation en ligne pour les inscriptions à notre grand spectacle de danse qui aura lieu les 29 et 30 juin 2019 (ouvert à tous le dimanche 30 après-midi).

Ainsi notre association, parmi les autres évidemment, participe pleinement au bien-être, à l'épanouissement des habitants du village, mais aussi au rayonnement, au dynamisme et à la réputation de la commune de Nancray en renforçant son attractivité.

Aussi j'en profite pour remercier la Municipalité de Nancray pour la mise à disposition des différentes salles sans lesquelles notre association ne pourrait pas proposer autant de choix d'activités sur la commune.



Je remercie également le nouveau conseil d'administration de la Dynamique qui a souhaité me faire confiance pour l'exercice en cours et en son nom je vous souhaite de Joyeuses Fêtes et une année 2019 pleine de Dynamique.

Samuel Baulier  
Président de La Dynamique



# Réveillon du 31 Décembre 2018

à Partir de 20h00 à Nancray  
Espace du Vaizot pour fêter le passage à

## 2019

Menu de la Soirée

*Apéritif*

*Dome de Saumon*

*Croûte Forestière*

*Trou normand*

*Tournedos de Canard*

*Gratin dauphinois, Tomâtes gratinées au comté*

*Salade*

*Plateau de Fromage*

*Assiette gourmande*

*Café*

*Animation durant la soirée, Cotillons*

Tarif : 50€ ( Boisson non comprise)

**Places limitées**

**Date limite de réservations : 15/12/2018**

**Tel: 06-33-82-68-95**

**Tel: 06-72-55-35-66**

**Bulletin des communes**

Madame, Monsieur

Voici un petit bilan de l'année 2018 des activités de l'Amicale du Plateau de Saône

- 23 avril 2018 : Réunion du bureau
- 21 avril 2018 : Assemblée départementale à Fesches-le-Châtel
- 27 mai 2018 : Marche départementale à Devecey. 520 participants en marche pour le Don du sang !
- 1<sup>er</sup> septembre 2018 : Voyage à Vouglans. Après une croisière repas par un beau soleil, nous avons eu l'occasion de visiter le très beau Musée des machines à nourrir et courir le monde
- 29 octobre 2018 : Visite de l'association La Sapaudia, à propos du Don de moelle osseuse (plus d'information en fin de bulletin)
- 8 octobre 2018 : Réunion du bureau

Pour ce qui est des collectes de sang de l'année, voici les résultats :

	<i>Dons de sang</i>	<i>Dont nouveaux donneurs</i>
8 janvier	94	1
19 mars	73	2
28 mai	71	4
6 août	72	5
29 octobre	69	6
<b>Total 2018</b>	<b>379 dons</b>	<b>18 nouveaux donneurs</b>
<b>En 2017</b>	<b>404 dons</b>	<b>28 nouveaux donneurs</b>

On peut observer une légère baisse par rapport à l'année dernière, espérons que la situation s'inversera en 2019 !

**Les dates à retenir en 2019 :**

**Les collectes de sang** auront lieu les 7 janvier, 18 mars, 13 mai, 15 juillet, 7 octobre et 16 décembre.

12 avril 2019 : assemblée générale à Saône.

19 mai 2019 : Marche Départementale des donneurs de sang à Pont-de-Roide.

7 septembre 2019 : Voyage des donneurs de sang à Bèze.

Le 19 octobre 2018, nous avons également reçu la visite de l'association La Sapaudia, qui est venue nous informer sur le sujet méconnu du **don de moelle osseuse**.

La moelle osseuse est présente dans tous les os de l'organisme. Elle est responsable de la formation de cellules particulières, appelées *cellules souches* (hématopoïétiques) qui produisent l'ensemble des cellules sanguines, c'est-à-dire :

- les globules rouges, qui transportent l'oxygène
- les globules blancs, qui luttent contre les infections et assurent l'immunité
- les plaquettes, qui stoppent les saignements.

Chez l'adulte sain, la moelle osseuse produit en moyenne 350 milliards de cellules sanguines chaque jour : 200 milliards de globules rouges, 100 milliards de plaquettes et 50 milliards de globules blancs. Efficace, non ?

Cependant, il arrive que cette belle machine se dérègle et engendre certaines maladies.

Les cancers du sang sont pour la plupart des leucémies.

Lors d'une leucémie, les globules blancs cancéreux, qui ne sont pas pleinement fonctionnels, prolifèrent de façon anarchique et étouffent la production des autres cellules sanguines saines (les globules rouges et les plaquettes donc). Etant produites dans la moelle, elles envahissent à terme le sang.

Lorsque les traitements classiques ont échoué ou ne suffisent pas à traiter la maladie, la greffe de moelle osseuse saine provenant d'un donneur tiers constitue le seul recours pour sauver le malade. Une fois greffée, le malade pourra à nouveau produire des cellules sanguines saines.

L'an dernier en France 1000 personnes auraient eu besoin d'une greffe de moelle osseuse mais n'ont pu en bénéficier.



**Alors devenez des veilleurs de vie en donnant votre sang et votre moelle osseuse !** Inscrivez-vous sur le registre ou contactez votre responsable des donneurs de sang.

Les conditions pour donner sa moelle osseuse :

- être en bonne santé,
  - avoir plus de 18 ans et moins de 51 ans lors de l'inscription au registre, même si l'on peut donner jusqu'à 60 ans
  - accepter de répondre franchement à un questionnaire de santé et faire une prise de sang pour établir la carte d'identité biologique, dans le système HLA (antigènes d'histocompatibilité humaine). Ce système n'a rien à voir avec le groupe sanguin.
- Plus d'informations sur le don lui-même et sur son déroulement ? Rendez-vous sur le site de l'association : [www.lasapaudia.com](http://www.lasapaudia.com)

(Petite anecdote pour briller en société : « Sapaudia » est l'ancien nom celtique de la Savoie et signifie « Le pays des sapins ».)

**Portez-vous bien, et venez donner votre sang !** C'est un cadeau généreux et peu coûteux.

« La valeur d'un homme tient dans sa capacité à donner, et non dans sa capacité à recevoir. »

- Albert Einstein

Bon rétablissement à tous les malades !

CestNoelle - présidente par intérim - et toute son équipe.

Merci à notre merveilleuse équipe !

NB : nous sommes à la recherche d'un ou d'une président(e). Si cela vous intéresse, merci de contacter Noëlle ANDRÉ au 03.81.63.03.78.

## ✓ ANCIENS COMBATTANTS



### ASSOCIATION DES ANCIENS COMBATTANTS DU PLATEAU DE BOUCLANS

D'abord merci à tous les Maires et leurs municipalités pour les subventions qu'ils nous accordent ou les prêts de salle.

Une pensée pour nos camarades disparus, EQUOY Robert de Bouclans, JUIF Marcel de Naisey les granges, BOUCARD Joseph de Aïsey.

Une pensée pour nos camarades éprouvés par la maladie.

Cette année lors des différentes cérémonies officielles, celle du 11 novembre a eu un éclat particulier.

Lorsque nous avons élaboré et proposé aux différentes communes concernées le calendrier des manifestations 2018, nous n'avions pas en tête le centième anniversaire de 1918.

Suite à notre proposition de faire cette cérémonie à Nancray, Monsieur le Maire a été enthousiasmé et proposé d'y donner un caractère exceptionnel. La suite vous la connaissez tous.

Ce fut la fête de la victoire, de l'espoir, de la soif de paix.

Toutes les communes du plateau se sont senties concernées, merci et bravo à tous les acteurs.

Nous pouvons rendre hommage à nos aînés anciens combattants qui ont su fédérer dans le passé les Maires du plateau pour organiser des cérémonies patriotiques communautaires. Ce 11 novembre 2018 est le résultat de la vision futuriste qui les guidait.

Nous vous souhaitons de passer de bonnes fêtes de fin d'année.

Nous vous présentons nos meilleurs vœux de joie, bonheur et santé pour l'année 2019.

Le président

Georges MAGNIN



# LE GRAND CONCERT DE NOËL

**SAMEDI 22 DÉCEMBRE 2018**  
**SAÔNE-20H- ESPACE DU MARAIS**

**ENTRÉE LIBRE**

**PREMIÈRE PARTIE**

**BRASS-BAND DU PLATEAU**  
**DIRECTION JONATHAN LOUBRY**

(AVEC LA PARTICIPATION DES ÉLÈVES DES FORMATIONS ORCHESTRALES 1ÈRE ET 2ÈME ANNÉE)

**DEUXIÈME PARTIE (ENSEMBLE INVITÉ)**

**BIG-BAND UNIVERSITAIRE DE BESANÇON**  
**DIRECTION MEHDI MABED**

**PROGRAMME**

**ENTRE AUTRES:**

- "KING KONG" DE HOWARD ARR. BERNAERTS
- "SUITE SYMÉTRIQUE" DE JACOB DE HANN ARR. HAANTJES MENNO
- "FINAL COUNTDOWN" DE EUROPE ARR. MORTIMER.
- "PART TIME LOVER" DE STEVIE WONDER
- "UPTOWN FUNK" DE MARK RONSON
- "STARSBOURG ST DENIS" DE ROY HARGROVE

ÉCOLE DE MUSIQUE DU PLATEAU / 1, RUE DE LA MESSARDE, 25660, SAÔNE / 09.84.43.65.09 / EMPLATEAU@GMAIL.COM  
WWW.EMPLATEAU.FR



## TERRAIN A VENDRE

La Commune de Nancray vend un terrain rue des Pins.

Superficie : 540 m<sup>2</sup>

Parcelle : ZE 45

Prix : **39 000 €** hors taxes et droits d'enregistrement

Pour plus de renseignements, n'hésitez pas à contacter la mairie : 03.81.55.21.66 [contact@mairie-nancray25.fr](mailto:contact@mairie-nancray25.fr)



## APPARTEMENT A LOUER

La Commune de Nancray loue un appartement.

Adresse : 4 place de l'église (au-dessus de la bibliothèque et de la salle des associations)

1<sup>er</sup> étage sans ascenseur

Surface habitable : 117 m<sup>2</sup>

Pièces : 4

Dépendances : garage, grenier, cave, cabanon dans la cour

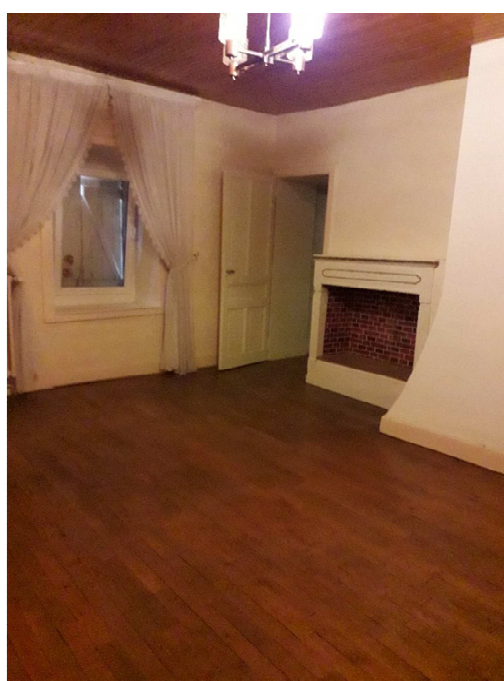
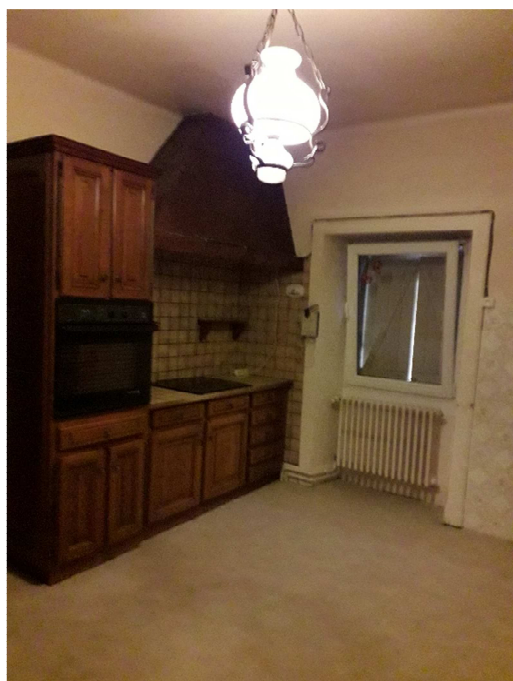
Cuisine équipée, baignoire, chauffe-eau électrique

Chauffage collectif (chaudière bois/fuel de la Commune)

Loyer mensuel : **510 €**+ Charges mensuelles : **150 €**

Libre de suite

Pour plus de renseignements, n'hésitez pas à contacter la mairie : 03.81.55.21.66 [contact@mairie-nancray25.fr](mailto:contact@mairie-nancray25.fr)





## QUELQUES DATES ET INFOS

- **TELETHON** : vendredi 7 décembre à partir de 19h00 à Naisey les Granges



**17<sup>ème</sup> Rando Nocturne**

**Vendredi 7 DÉCEMBRE 2018**  
**Salle Charles PARISSÉ**  
**à Naisey-Les-Granges**

Inscriptions dès 19h00.  
lancement à 20h00 précises.



**U.T.T.**   **Marche à pied**   **Course à pied**



**Initiation et Parties d'Échecs**

*Nouveau en 2018*

*Petite restauration sur place*

Imprimé par nos soins

Pour tout renseignement : [www.naisey-les-granges.fr/](http://www.naisey-les-granges.fr/)  
[www.nancray.fr/](http://www.nancray.fr/)

*Sur Internet :*

- **SECRETARIAT de MAIRIE** : il sera fermé les lundis 24 et 31 décembre
- **VOEUX du MAIRE** : samedi 19 janvier 2019 à 11h00 à l'Espace du Vaizot

